

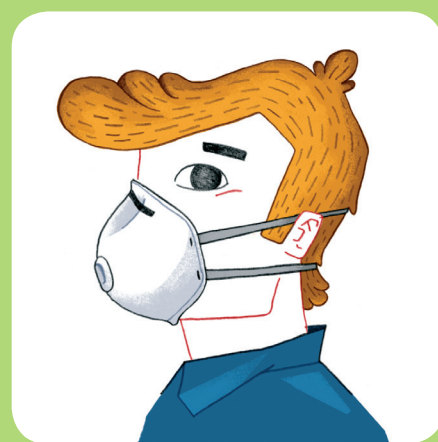
# Bien **ajuster** son **MASQUE** pour **se protéger**



**1** Repérer le haut  
(barrette nasale).



**2** Passer les élastiques  
derrière la tête, de part  
et d'autre des oreilles.



**3** Vérifier que le masque  
couvre bien le menton.



**4** Ajuster le masque  
en pinçant la barrette  
sur le nez.



**5** Tester l'étanchéité :  
couvrir le masque  
avec une feuille  
en plastique et inspirer ;  
le masque doit se plaquer  
sur le visage.



**6** Après usage,  
retirer le masque  
par les élastiques.