

# Collège PARC VILLEROY MENNECY

## ANNULATION

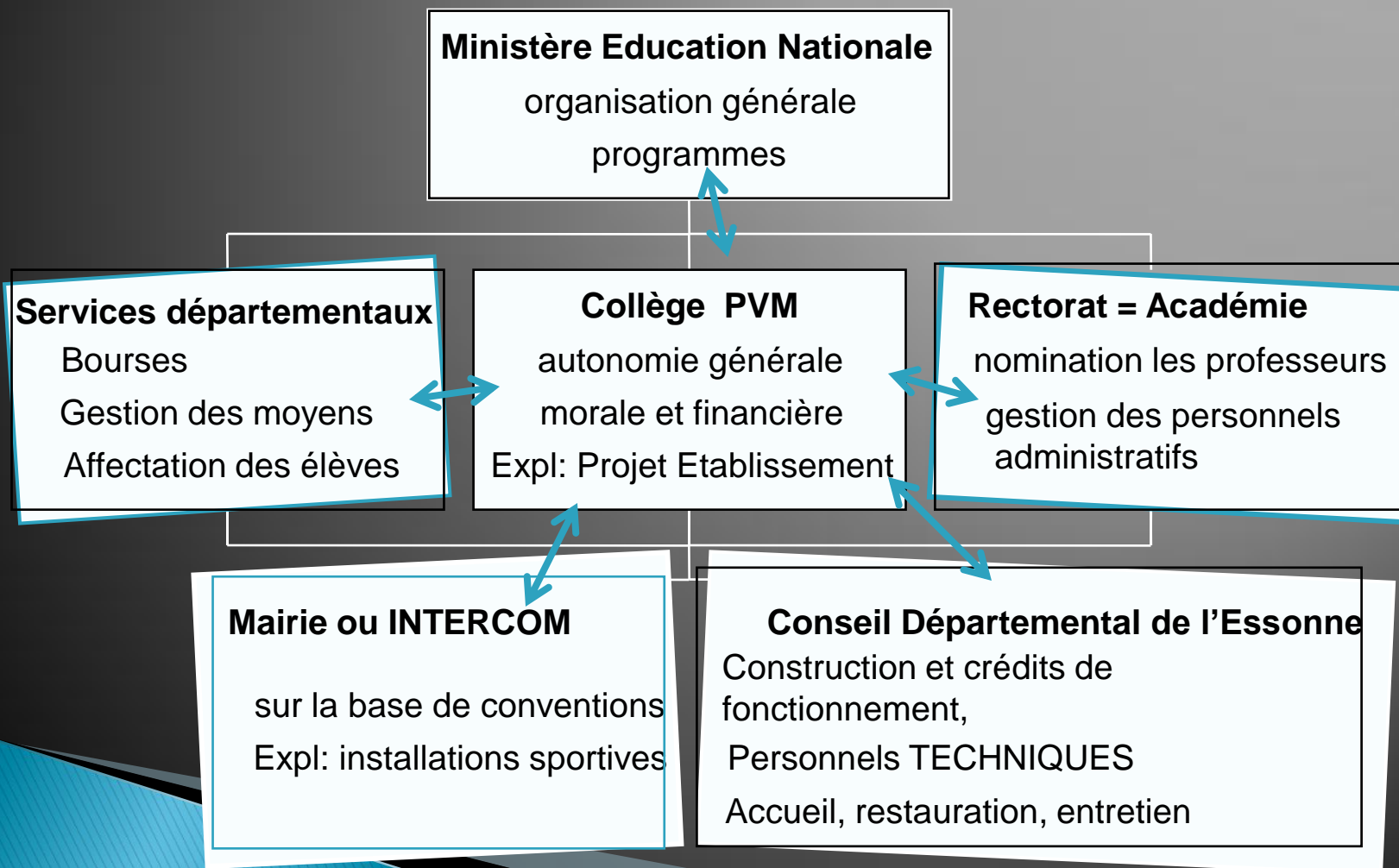
- Programme du samedi 16 mai 2020

- 8h45-9h15 : Café d'accueil
- 9h15-10h45 : Informations diverses
- 10h45-12h00 : Visite du collège

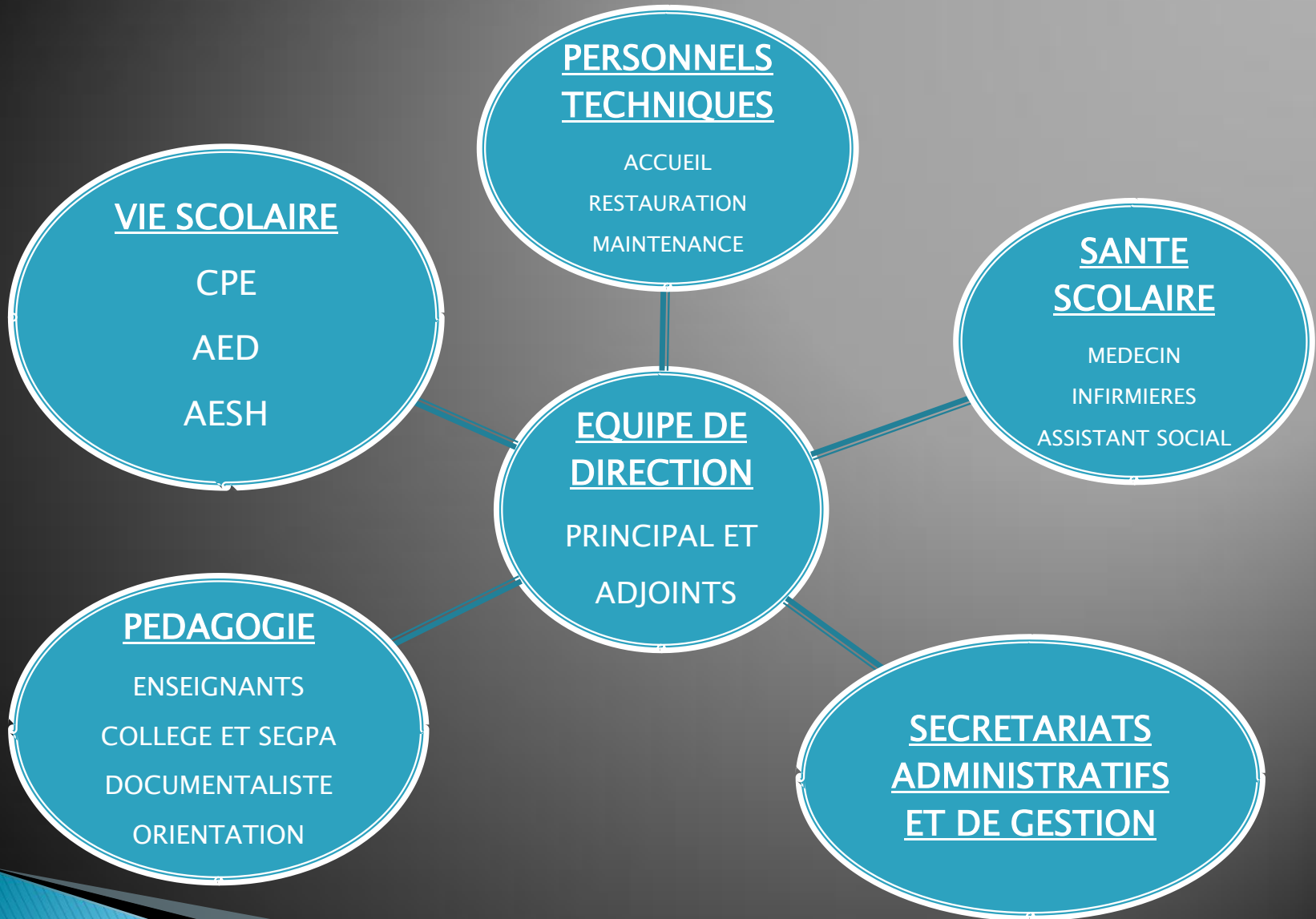
- Téléphone Portable sur silence: Merci



# Organisation Générale Système Educatif



# ORGANISATION DU COLLEGE



# La scolarité au collège rentrée 2020

- ▶ **CM1-CM2 - 6<sup>ème</sup> = Cycle 3**
- ▶ **5<sup>ème</sup> 4<sup>ème</sup> 3<sup>ème</sup> = Cycle 4**
- ▶ **Programmes au collège depuis 2016**
- ▶ **Evaluations par compétences**
- ▶ **D.N.Brevet**
- ▶ **Accompagnement personnalisé pour tous**
- ▶ **2 langues vivantes pour tous dès la 5<sup>ème</sup>**
- ▶ **4 parcours éducatifs (citoyen, avenir, artistique, santé)**
- ▶ **Début du latin dès la 5<sup>ème</sup>**

# Le Collège PARC VILLEROY MENNECY 2020-2021

- ▶ Elèves: 1026+57 pour la SEGPA
- ▶ 2 communes de recrutement (Mennecy, Ormoy-sur-Champcueil), Echarçon++)
- ▶ 67 professeurs et un enseignement spécialisé en SEGPA
- ▶ Un(e) documentaliste
- ▶ Accompagnement spécialisé avec dispositif ULIS
- ▶ 16 Agents Territoriaux Techniques des collèges
- ▶ 15 personnels de vie scolaire
- ▶ 4 personnels de direction
- ▶ 4 secrétaires
- ▶ Médecin (1 jour semaine),
- ▶ Infirmerie avec 2 personnes
- ▶ Assistante sociale (2 journées /semaine)
- ▶ 1 Psychologue Education Nationale(1 à 2 jours/ semaine )

# La vie scolaire

## Personnels

- 2 Conseillères Principales d'Education (=CPE)
- 15 assistants d'éducation (= surveillants)
  - soit environ 220 h de surveillance par semaine
- + emplois d'accompagnement éducatif (1 /2 Assistant pédagogique, personnel Accompagnement des Elèves en situation de Handicap (AESH et selon les préconisations de la MDPH)

## Compétences

- Gestion des absences et retards
- Surveillance générale (Permanence, couloirs, cantine,...)
- Aide aux devoirs En journée et les soirs de 16h00 à 18h )
- Animation de clubs , accompagnement des sorties ...
- Accompagnement pédagogique des élèves

# Les effectifs

(Prévisions au 30 avril 2020)

<b>Pour 2020-2021 =</b>	<b>1026+64=1090</b>
<b>6<sup>ème</sup></b>	<b>199</b>
<b>5<sup>ème</sup></b>	<b>255</b>
<b>4<sup>ème</sup></b>	<b>287</b>
<b>3<sup>ème</sup></b>	<b>267</b>
<b>Dont ULIS</b>	<b>14</b>
<b>SEGPA</b>	<b>64</b>
<b>Filles</b>	<b>522 en 2019-2020</b>
<b>Garçons</b>	<b>568 en 2019-2020</b>

## Effectif par division hors SEGPA (prévisions au 30 avril 2020)

<b>2020-2021</b>	Nombre divisions	Nombre élèves par division
<b>6ème</b>	<b>7</b>	<b>28.43</b>
<b>5ème</b>	<b>9</b>	<b>28.33</b>
<b>4ème</b>	<b>10</b>	<b>28.70</b>
<b>3ème</b>	<b>9</b>	<b>29.67</b>
<b><u>TOTAL/MOY</u></b>	<b><u>35</u></b>	<b><u>28.8</u></b>



# 2020-2021 en 6<sup>ème</sup>

- Objectifs : reprise des programmes liés CM2-6<sup>ème</sup> indispensables  
Lutte contre les inégalités sociales, aide aux décrocheurs,  
accompagnement des élèves à besoins éducatifs particuliers

(SEGPA, ULIS, handicap, HP...), travail sur les valeurs de la république, respect de la laïcité, sécurité des EPLE (incendie ou confinement EXERCICE PPMS)

- PAI (Venir voir le médecin et/ou l'infirmière le plus tôt possible dans l'année pour des prises de médicaments ou des problèmes d'inaptitudes sportives)
- PAP: plan accompagnement personnalisé= aménagement pédagogique (circuit demande parents ou équipes vers médecin scolaire et si accord retour vers équipes puis information parents)
- l'accompagnement Personnalisé : 3 h/semaine
- Abandon du redoublement de la 6<sup>ème</sup> à la 3<sup>ème</sup>
- ORIENTATION en fin de 3<sup>ème</sup>

# ULIS = Unité Localisée d'Inclusion Scolaire = Trouble Spécifique des apprentissages expl: **Dyslexie-dyspraxie**

## Personnels

- 1 ENSEIGNANT SPECIALISE
- 1 Accompagnant des Elèves en Situation de Handicap (AESH)

## Compétences

- Accompagnement pédagogique spécifique des élèves dans et hors la classe
- Aide aux devoirs en classe....
- Suivi des soins (orthophonie, psychothérapeute, ergothérapeute...) par les centres de soins

## Recrutement des élèves

- Etre reconnu comme handicapé par la MDPH de l'Essonne
- Etre affecté par la Direction Académique-DSDEN
- Concerne tous les niveaux de classe (mais moins de 16 ans)






# Les horaires en classe de 6<sup>ème</sup> par élève

<b>Français</b>	<b>4,5</b>	<b>+0.5</b>
<b>Mathématiques</b>	<b>4,5</b>	<b>+0.5</b>
<b>L.Vivante 1 (anglais)</b>	<b>4</b>	<b>+0.5</b>
<b>Histoire-géographie-EMC</b>	<b>3</b>	
<b>SVT , physique, techno</b>	<b>4</b>	<b>+0.5 SVT +0.5 techno</b>
<b>Education Physique et Sportive (EPS)</b>	<b>4</b>	
<b>Arts plastiques et Education musicale</b>	<b>2</b>	
<b>Total :</b>	<b>23 h</b>	
<b>SI BILANGUES ALL+ANG (3+3)</b>	<b>6</b>	
<b>Accompagnement personnalisé =</b>	<b>3h pour tous</b>	
<b>+ Heure de vie de classe</b>	<b>tous les 15 jours)</b>	

# EXEMPLE 1 EMPLOI DU TEMPS

6 EME6 - Emploi du temps		Mise en attente			
	lundi	mardi	mercredi	jeudi	vendredi
08h30		1 § EME6P.2 TECHNOLO... LANGLAIS X. [6 EME6P.2] T1		1 § EME6P.2 EDUCATION ... BIZEAU A. [6 EME6P.2] CDI	
09h30	ED.PHYSIQUE & SPORT. ROLLANDO N.	2 § EME6P.1 TECHNOLO... LANGLAIS X. [6 EME6P.1] T1	FRANCAIS LISTER N. 213	ED.PHYSIQUE & SPORT. ROLLANDO N.	FRANCAIS LISTER N. 213
10h30	ANGLAIS LV1 RAYNAUD N. 220 TNI	FRANCAIS LISTER N. 213	MATHEMATIQUES GALLET A. 120	EDUCATION MUSICALE THIBAUT M. 206 EDMU	HISTOIRE-GEOGRAPHIE PERRIER J. 104
11h30	HEURE DE VIE D... LISTER N. 213	MATHEMATIQUES GALLET A. 120	§ EME6P.2 ANGLAIS LV1 RAYNAUD N. [6 EME6P.2] 220 TNI	MATHEMATIQUES GALLET A. 120	TECHNOLOGIE LANGLAIS X. T1
12h30					MATHEMATIQU... GALLET A. 120
13h30		PLUVINAGE Av... CHANT CHORA... BARRAIL A. [CHORALE 13H ... SALLE DUBILL...	PLUVINAGE Av... CHANT CHORA... BARRAIL A. [CHORALE 13H ... SALLE DUBILL...		
14h00	1 § EME6P.2 FRANCAIS LISTER N. [6 EME6P.2] 213	ANGLAIS LV1 RAYNAUD N. 220 TNI	1 2 3		§ EME6P.1 EDUCATION AU... BIZEAU A. [6 EME6P.1] CDI
15h00	1 § EME6P.1 FRANCAIS LISTER N. [6 EME6P.1] 213		BOUHLALA Amel, GARCIA Ma... AS ROLLANDO N. [ATHLETISME..]	PHYSIQUE-CHIMIE VAVON I. 111 phy VPI	HISTOIRE-GEOGRAPHIE PERRIER J. 104
16h00	HISTOIRE-GEOGRAPHIE PERRIER J. 104				FRANCAIS LISTER N. 213
17h00		ANGLAIS LV1 RAYNAUD N. 220 TNI		ANGLAIS LV1 RAYNAUD N. 220 TNI	SCIENCES VIE & TERRE BESNARD B. 114 svt
18h00				BAMBA Sarah, BELKHIR ines AS JAMETON C. [FITNESS.]	

# EXEMPLE 2 EMPLOI DU TEMPS 2019-2020

6 EME1 - Emploi du temps		<input type="checkbox"/> Mise en attente   					
	lundi	mardi	mercredi	jeudi	vendredi		
08h30		TECHNOLOGIE METAYER G. T3	1 2 § EMEIP.2 FRANCAIS CASSAN A. [6 EME1P.2] 210 TNI				
09h30	PHYSIQUE-CHIMIE VAVON I. 111 phy VPI	HISTOIRE-GEOGRAPHIE LABOUSSET L. 105	1 2 § EMEIP.1 FRANCAIS CASSAN A. [6 EME1P.1] 210 TNI	ED.PHYSIQUE & SPORT. BRUN M.	FRANCAIS CASSAN A. 210 TNI		
10h30	MATHEMATIQUES BLANCHARD P. 119		SCIENCES VIE & TERRE DEZALY V. 118 svt	HISTOIRE-GEOGRAPHIE LABOUSSET L. 105	ANGLAIS LV1 RANGUIN J. 221		
11h30	FRANCAIS CASSAN A. 210 TNI	ED.PHYSIQUE & SPORT. BODIN S.	HISTOIRE-GEOGRAPHIE LABOUSSET L. 105	ARTS PLASTIQ... HOQUET C. 201 ARPLA	HEURE DE VIE D... LABOUSSET L. 105		
12h30							
13h30		ANTUNES'S Ciba... CHANT CHORA... BARRAIL A. [CHORALE 13H ... SALLE DUBILL...	1 2 ANTUNES'S Ciba... CHANT CHORA... BARRAIL A. [CHORALE 13H ... SALLE DUBILL...	AVELANGE Manon AS PAGET E. [BADMINTON MERCREDI.]			
14h00	ANGLAIS LV1 RANGUIN J. 221	1 2 § EMEIP.1 EDUCATION ... BIZEAU A. [6 EME1P.1] CDI	AVELANGE Manon, MOANDA ... AS BODIN S. [ESCALADE 2.]	MATHEMATIQ... BLANCHARD P. 119	EDUCATION MU... BARRAIL A. 207 EDMU	EDUCATION M... BARRAIL A. 207 EDMU	FRANCAIS CASSAN A. 210 TNI
15h00	FRANCAIS CASSAN A. 210 TNI	MATHEMATIQUES BLANCHARD P. 119		ANGLAIS LV1 RANGUIN J. 221	1 2 § EMEIP.2 TECHNOLO... METAYER G. [6 EME1P.2] T3		
16h00	1 2 § EMEIP.2 EDUCATION ... BIZEAU A. [6 EME1P.2] CDI		MOANDA Christian AS DECOUDUN F. [FUTSAL.]		1 2 § EMEIP.1 TECHNOLO... METAYER G. [6 EME1P.1] T3		
17h00	BOHUI Romane, CITADELLE Maëlys CHOEUR FESTIVAL BARRAIL A. [CHOEUR FESTIVAL V2]			1 2			
18h00				ANZOLA Julien AS PAGET E. [BADMINTON JEUDI]			

# L'EPS en 6ème au collège

**La programmation** : biathlon + préparation au cross du collège

basket, rugby

danse, gymnastique

lutte

## NATATION

**Une tenue adéquate** : des tennis d'intérieur propres (pour le gymnase) à la bonne taille, un survêtement, un short ou un leggin ; des tennis d'extérieur, le portable et le chewing-gum ne font pas partie de la tenue !

**Des temps forts** : le cross du collège qualificatif (pour les 20 premiers de chaque course) pour le cross départemental UNSS, puis le cross ACADEMIQUE, les interclasses.

## 'ASSOCIATION SPORTIVE

**Les activités proposées en loisir ou en compétition** : futsal/multi sports collectifs, fitness/entretien de soi, futsal, handball, badminton, volley, tennis de table, athlétisme, escalade

**La cotisation** : 32 € pour une ou plusieurs activités

**Des temps forts** : le cross départemental

le séjour plein air

les jeux des collégiens

les jeux du district

la formation de jeunes organisateurs et de jeunes officiels de niveau départemental et académique

la sortie de fin d'année à la base de loisirs de BUTHIERS

~~annulation des portes ouvertes primaires : mercredi 5~~

~~juin de 13h30 à 15h00 au gymnase du collège~~

~~(prévoir une tenue de sport) mais Inscriptions~~

**2020/2021 le mercredi 09 septembre avec début des activités le lundi 14 sept. (sous réserves des recommandations médicales)**



# Calendrier scolaire 2020/2021

Zone C : comprend les académies de Créteil, Montpellier, Paris, Toulouse et Versailles.

Septembre	Octobre	Novembre	Décembre	Janvier	Février	Mars	Avril	Mai	Juin	Juillet
M 1 <i>Rentrée</i>	J 1	D 1 <i>Toussaint</i>	M 1	V 1 <i>Jour de l'an</i>	L 1	L 1	J 1	S 1 <i>Fête du travail</i>	M 1	J 1
M 2	V 2	L 2	M 2	S 2	M 2	M 2	V 2	D 2	M 2	V 2
J 3	S 3	M 3	J 3	D 3	M 3	M 3	S 3	L 3	J 3	S 3
V 4	D 4	M 4	V 4	L 4	J 4	J 4	D 4 <i>Pâques</i>	M 4	V 4	D 4
S 5	L 5	J 5	S 5	M 5	V 5	V 5	L 5 <i>L. de Pâques</i>	M 5	S 5	L 5
D 6	M 6	V 6	D 6	M 6	S 6	S 6	M 6	J 6	D 6	M 6 <i>Fin des cours</i>
L 7	M 7	S 7	L 7	J 7	D 7	D 7	M 7	V 7	L 7	M 7
M 8	J 8	D 8	M 8	V 8	L 8	L 8	J 8	S 8 <i>Victoire 1945</i>	M 8	J 8
M 9	V 9	L 9	M 9	S 9	M 9	M 9	V 9	D 9	M 9	V 9
J 10	S 10	M 10	J 10	D 10	M 10	M 10	S 10	L 10	J 10	S 10
V 11	D 11	M 11 <i>Armistice 1918</i>	V 11	L 11	J 11	J 11	D 11	M 11	V 11	D 11
S 12	L 12	J 12	S 12	M 12	V 12	V 12	L 12	M 12	S 12	L 12
D 13	M 13	V 13	D 13	M 13	S 13	S 13	M 13	J 13 <i>Ascension</i>	D 13	M 13
L 14	M 14	S 14	L 14	J 14	D 14	D 14	M 14	V 14	L 14	M 14 <i>Fête Nationale</i>
M 15	J 15	D 15	M 15	V 15	L 15	L 15	J 15	S 15	M 15	J 15
M 16	V 16	L 16	M 16	S 16	M 16	M 16	V 16	D 16	M 16	V 16
J 17	S 17	M 17	J 17	D 17	M 17	M 17	S 17	L 17	J 17	S 17
V 18	D 18	M 18	V 18	L 18	J 18	J 18	D 18	M 18	V 18	D 18
S 19	L 19	J 19	S 19	M 19	V 19	V 19	L 19	M 19	S 19	L 19
D 20	M 20	V 20	D 20	M 20	S 20	S 20	M 20	J 20	D 20	M 20
L 21	M 21	S 21	L 21	J 21	D 21	D 21	M 21	V 21	L 21	M 21
M 22	J 22	D 22	M 22	V 22	L 22	L 22	J 22	S 22	M 22	J 22
M 23	V 23	L 23	M 23	S 23	M 23	M 23	V 23	D 23 <i>Pentecôte</i>	M 23	V 23
J 24	S 24	M 24	J 24	D 24	M 24	M 24	S 24	L 24 <i>L. Pentecôte</i>	J 24	S 24
V 25	D 25	M 25	V 25 <i>Noël</i>	L 25	J 25	J 25	D 25	M 25	V 25	D 25
S 26	L 26	J 26	S 26	M 26	V 26	V 26	L 26	M 26	S 26	L 26
D 27	M 27	V 27	D 27	M 27	S 27	S 27	M 27	J 27	D 27	M 27
L 28	M 28	S 28	L 28	J 28	D 28	D 28	M 28	V 28	L 28	M 28
M 29	J 29	D 29	M 29	V 29	L 29	L 29	J 29	S 29	M 29	J 29
M 30	V 30	L 30	M 30	S 30	M 30	M 30	V 30	D 30	M 30	V 30
S 31	S 31		J 31	D 31	M 31	M 31	L 31	L 31	S 31	S 31



# QUELQUES PISTES DE REUSSITE

**Pas d'autonomie trop tôt**

**Légitimité du savoir de l'Ecole:** la connaissance est partout mais l'organisation du savoir c'est l'Ecole (26 lettres, des mots, une grammaire...) et à la maison : règles familiales

**Jamais de solution miracle:** (exemple: internet,..) mais de l'exigence et de la discussion.

**Mettre l'enfant en sécurité psychique intérieure:** Ne pas oublier que tout ce qui se passe hors l'Ecole est capital pour l'apprentissage .

**Savoir et comprendre fait grandir, apprendre sans comprendre est une soumission (EXEMPLE/ pourquoi faire ceci ?)**



# TRAVAIL SEREIN – quelques pistes!



- ▶ Lutte contre l'absentéisme
- ▶ Lutte contre toutes les discriminations, le harcèlement
- ▶ Pas de téléphone portable dans le collège =  
Confiscation , récupération fin de semaine
- ▶ Surveillance des usages de l'internet à la maison (type facebook et autres réseaux Tik Tok.... )
- ▶ **Ne pas mettre en discussion les punitions, les sanctions devant l'enfant.**
- ▶ Venir aux réunions et aux invitations des enseignants
- ▶ Le dialogue réside sur la base du règlement intérieur

# LUTTE CONTRE Le HARCELEMENT et CONTRE L'INTIMIDATION EN MILIEU SCOLAIRE



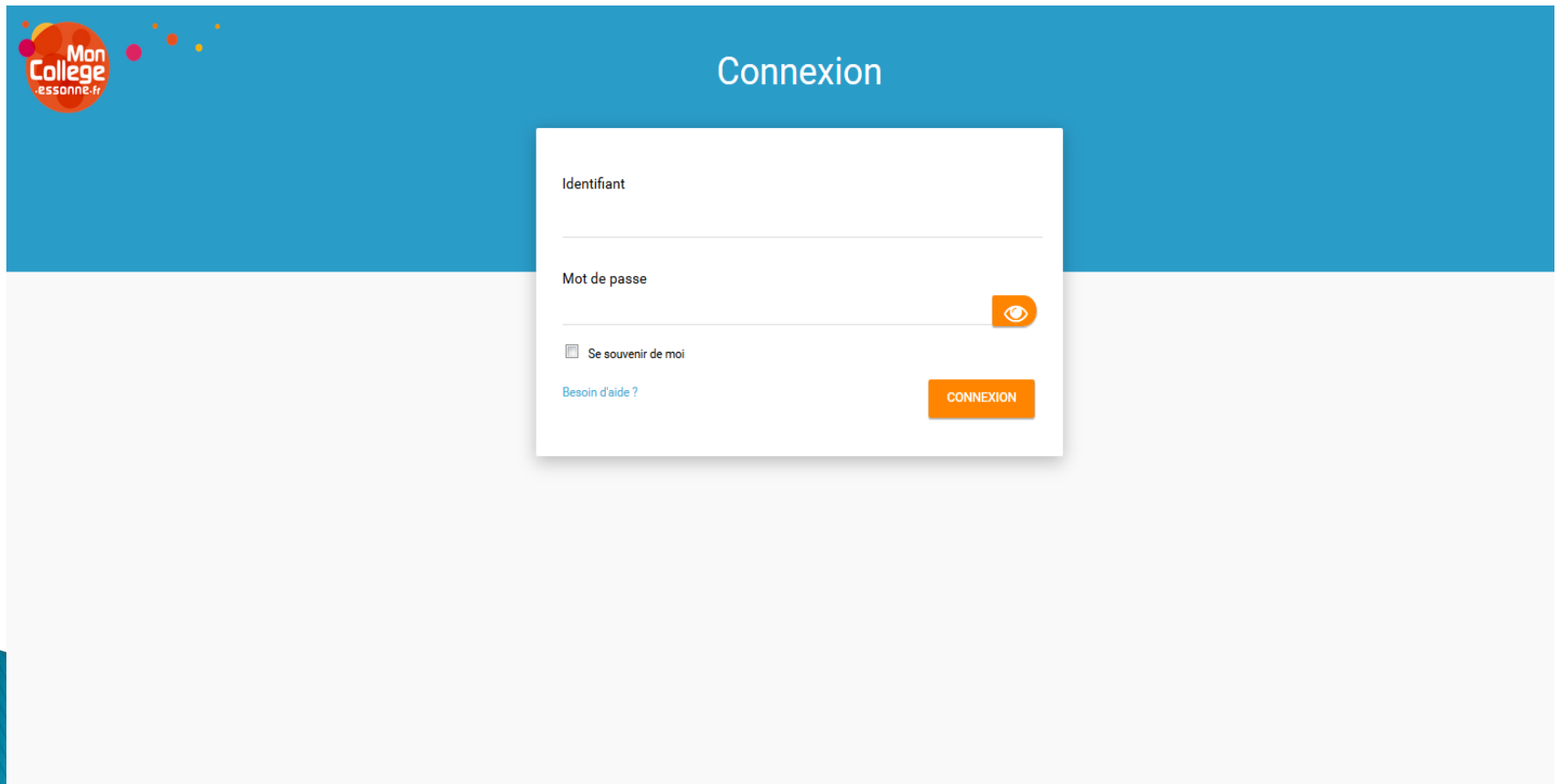
Depuis plusieurs années, le collège s'est doté d'un pôle ressources, constitué de 15 personnels cette année, afin de lutter le plus efficacement possible contre ce phénomène. Il est chargé de mettre en place un plan de prévention et d'action au sein de l'établissement.

A l'initiative du chef d'établissement, des personnels ont été sensibilisés et formés à la prise en charge de ces situations en milieu scolaire

# Le numérique passe par l'ENT:

<https://www.moncollege-ent.essonne.fr>

Nous expliquerons son fonctionnement dès la rentrée aux  
enfants et aux parents  
nous donnerons aussi bien sûr les codes d'accès



Mon Collège .essonne.fr

## Connexion

Identifiant

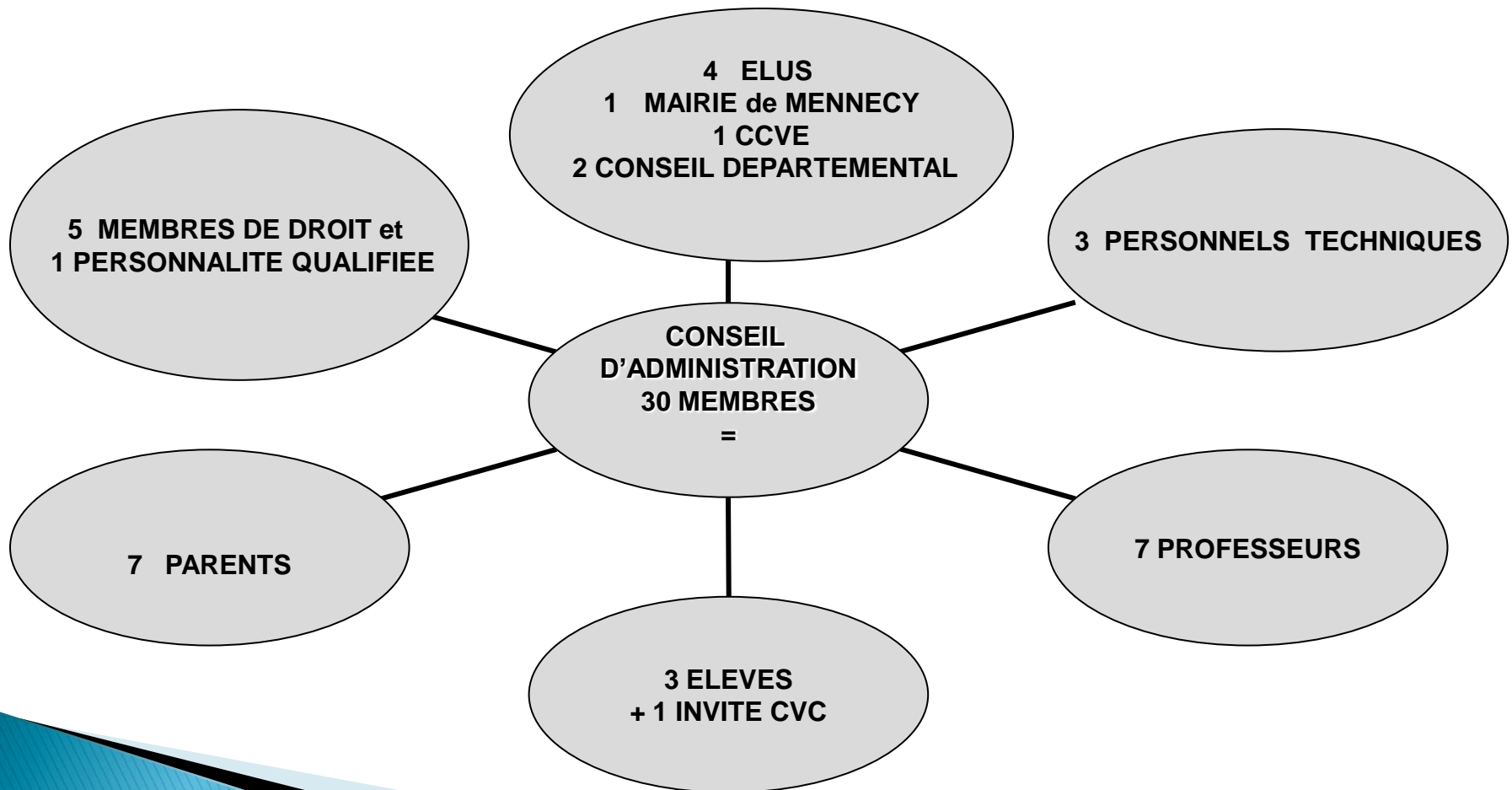
Mot de passe

Se souvenir de moi

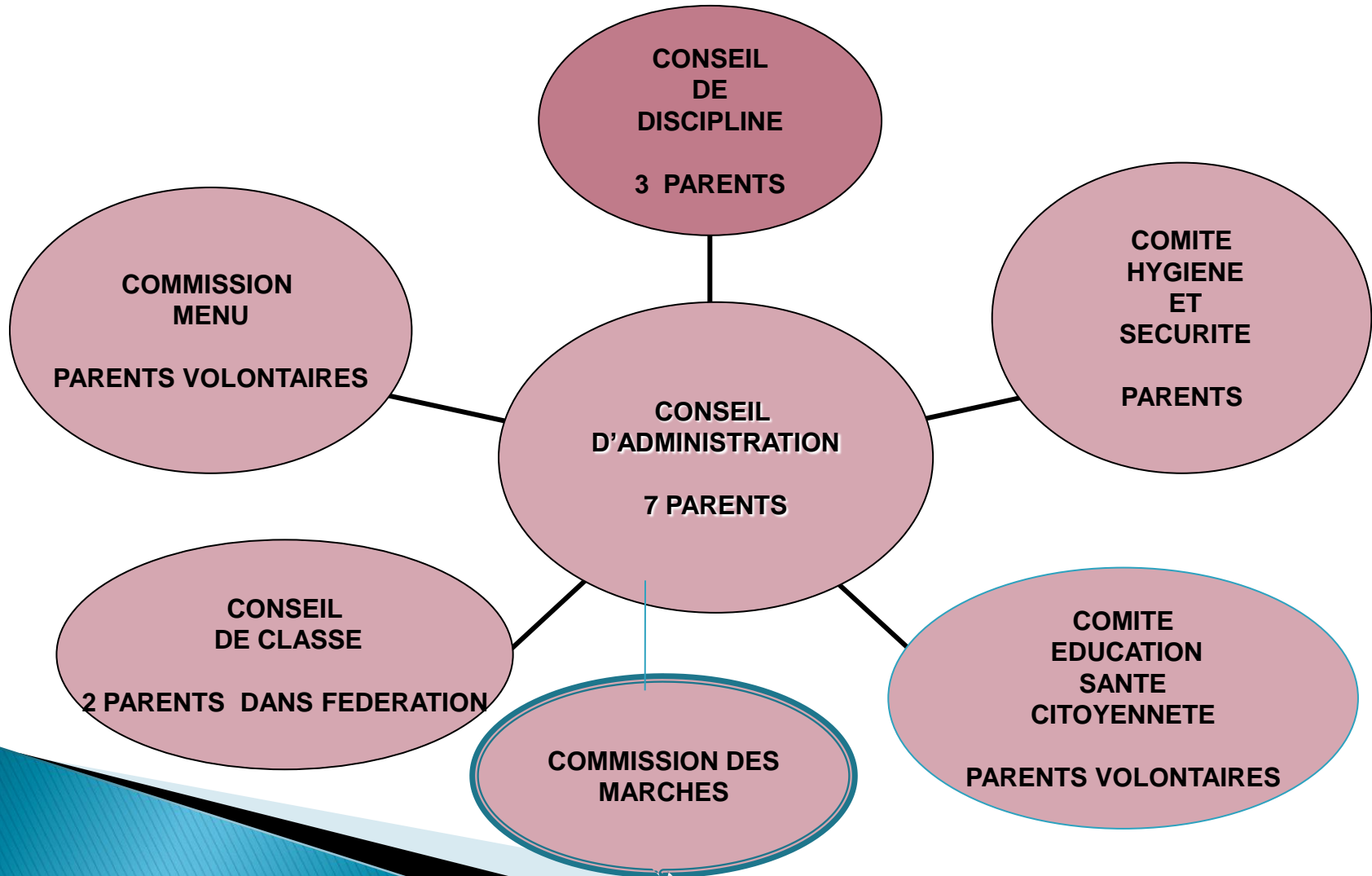
[Besoin d'aide ?](#)

CONNEXION

# Les instances de représentation: 1: Le Conseil d'Administration



# Les instances de représentation: 2: Différents conseils et commissions





# UNE FEDERATION AU SERVICE DE TOUS LES PARENTS

Fédération des Conseils de Parents d'Elèves des Ecoles Publiques

**65.000 élus – 310.000 adhérents**

Adhérer et militer dans une fédération nationale c'est se donner les moyens d'agir collectivement pour l'ensemble des élèves au sein d'une structure reconnue.

C'est avoir les moyens d'être plus réactifs face aux propositions de réforme de l'Education nationale et d'être consultés par les pouvoirs publics.

**Parce qu'ensemble, nous sommes plus forts pour nous faire entendre !**

Site internet FCPE : [www.fcpe.asso.fr](http://www.fcpe.asso.fr)

FCPE Essonne : <http://fcpe-essonne.net/>

Mail FCPE du Collège de Villeroy : [fcpecollege.mennecy@gmail.com](mailto:fcpecollege.mennecy@gmail.com)





# Groupement des Parents d'Elèves Indépendants de Mennecey / UNAAPE

Fondé en 1977, le G.P.E.I est une association Menneçoise régie pas la loi du 1<sup>er</sup> Juillet 1901. Le GPEI s'est affilié à l'UNAAPE afin de pouvoir participer aux grands débats nationaux : gestion de la crise sanitaire face au COVID-19, continuité pédagogique, modalités de reprise des élèves suite au déconfinement.

- ❖ Le G.P.E.I Mennecey/UNAAPE a pour but de représenter les parents d'élèves et de faciliter leurs actions dans tous les aspects de la vie scolaire et périscolaire où l'intérêt des enfants est concerné.
- ❖ Le G.P.E.I Mennecey/UNAAPE est présent à vos côtés de la maternelle au lycée.
- ❖ Le G.P.E.I Mennecey/UNAAPE diffuse toutes les informations utiles concernant l'enseignement, l'orientation scolaire et professionnelle, auprès du secteur public.

Le G.P.E.I est déterminé à offrir aux enfants scolarisés sur Mennecey les meilleures conditions d'études en collaboration avec les enseignants et la Commune, le Département et la Région.



## Au collège ...

- ❖ **Aux élections du conseil d'administration d'octobre 2019**
  - 5 élus
- ❖ **Le GPEI Mennecy/UNAAPE participe aussi à l'ensemble des commissions et conseils du collège:**
  - commission permanente, commission des menus, comité Hygiène et Sécurité, commission d'appel d'offres, commission éducative et conseils de discipline
  - Et dans la quasi-totalité des conseils de classe par l'intermédiaire des 54 parents délégués, adhérents du GPEI.
- ❖ **Pour la 8ème année, le GPEI Mennecy/UNAAPE proposera une commande de fournitures scolaires, par internet avec livraison à domicile.**
- ❖ **Consulter notre site internet, vous retrouverez toutes les informations et modes d'emploi pour passer une bonne année scolaire.**

<http://www.gpei-mennecy91.com>



**La participation des familles  
(réunions de décembre 2019  
avec remise des bulletins): il est important de  
venir au collège pour rencontrer les  
enseignants  
(15% des parents ne viennent pas !**

	<b>6 EME</b>	<b>3 EME</b>
Présents	217	169
Effectif total	255	225
taux de fréquentation en %	85.1	75.11

# Informations pratiques: Le dossier d'inscription sera distribué par les écoles

mais aussi disponible sur le site du collège

les inscriptions se tiendront cette année par voie postale avec un retour des enveloppes d'inscription avant le 20 juin 2020. (par la poste, dans la boîte aux lettres du collège ou en dépôt à la loge)

**Rentrée des classes de 6<sup>ème</sup> : mardi 1 septembre 2020  
de 9h30 à 12h30 et de 14 à 16h**

**avec cantine obligatoire pour tous les élèves de 6<sup>ème</sup>**

**Accueil par les Professeurs principaux**

**Emploi du temps, étude du règlement intérieur, distribution des livres, visite du collège...).**

***Les élèves seront libérés à 16 heures.***

**Attention: 📧 pour les 6<sup>ème</sup> :  
pas de cours le mercredi 02 septembre 2020**

# DEMI PENSION: PAS D'INFORMATION DU DEPARTEMENT AU 30 AVRIL NOUS METTRONS SUR LE SITE DU COLLEGE DES QUE POSSIBLE Ci-dessous, les éléments de l'an dernier

**IMPORTANT, NE PAS JETER !**

## COUPON RESTAURATION SCOLAIRE 2019-2020

<b>NOM</b>	
<b>PRÉNOM</b>	
<b>DATE DE NAISSANCE</b>	
<b>VOTRE CHIFFRE *</b>	
<b>QF CD91</b>	

Cachet de l'établissement

SPECIMEN

\* Ce chiffre correspond au tarif qui sera appliqué pour le prix d'un repas de votre enfant.

**À REMETTRE AU COLLÈGE ESSONNIEN DE VOTRE ENFANT POUR BÉNÉFICIER  
D'UN TARIF ADAPTÉ AUX REVENUS ET À LA COMPOSITION DE VOTRE FOYER.**

Je consens à l'utilisation de ces données dans le cadre du processus de tarif relatif à la restauration scolaire.

BAREME DE LA RESTAURATION SCOLAIRE Selon la décision n°42675 du 7 mai 2019 TARIFS ANNEE SCOLAIRE 2019-2020								
VOTRE QUOTIENT FAMILIAL (QF)	CHIFFRE CAF	COLLEGES PUBLICS tarifs de la demi-pension				COLLEGES PUBLICS tarifs de l'internat pour l'année scolaire 2019-2020		COLLEGES PRIVES SOUS CONTRAT D'ASSOCIATION
		Coût repas 8,38 €				Participation annuelle du département	Participation annuelle des familles	Montant forfaitaire trimestriel déduit de la facture de la demi-pension
		PARTICIPATION des familles par repas avec inscription au forfait 4 ou 5 jours	Montant de l'aide par repas versée par le CD aux collèges publics	Montant de la contribution solidaire par repas versée par les collèges publics au CD	Tarif élève externe (non inscrit sur un forfait 4 ou 5 jours)			
De 0 à moins de 3 303 €	1	0,73 €	2,57 €		6,07 €	1 576,97 €	114,27 €	101,57 €
De 3 303 à moins de 4 378 €	2	1,03 €	2,27 €			1 416,67 €	274,57 €	87,67 €
De 4 378 € à moins de 6 020 €	3	1,30 €	2,00 €			1 251,61 €	439,63 €	87,67 €
De 6 020 à moins de 7 626 €	4	2,66 €	0,64 €			1 080,21 €	611,04 €	24,23 €
De 7 626 à moins de 9 183 €	5	3,12 €	0,18 €			908,80 €	782,45 €	24,23 €
De 9 183 à moins de 13 135 €	6	3,44 €		0,14 €		731,04 €	960,20 €	0,00 €
De 13 135 à moins de 17 027 €	7	4,18 €		0,88 €		467,58 €	1 223,66 €	0,00 €
De 17 027 à moins de 20 675 €	8	4,39 €		1,09 €		124,76 €	1 566,48 €	0,00 €
De 20 675 € et supérieur	9	4,71 €		1,41 €		40,65 €	1 650,60 €	0,00 €
Indéterminé	Ind	6,07 €		2,77 €	0,00 €	1 691,24 €	0,00 €	

# En sept 2020 (sous réserves du respect du protocole sanitaire à cette date)

Nous vous accueillerons lors de la journée de rentrée de votre enfant.

L'objectif de cette journée est de garantir la réussite de tous avec votre participation. Le dialogue avec l'école doit se poursuivre dès l'entrée au collège.

Pour qu'une relation de confiance existe, vous devez bien connaître le collège, ses personnels, le calendrier annuel de travail des élèves, les actions et projets, les outils informatiques de gestion, les instances représentatives...

**Nous vous proposons donc de revenir :  
mardi 1 sept de 9h45 à 12h**



**Les Personnels du Collège Parc de Villeroy  
de MENNECY vous remercient et vous  
souhaitent une bonne visite.**



**« LA REPUBLIQUE S’AFFICHE: » Travail avec les élèves de 3<sup>ème</sup> 5 en 2016**



**Fresque réalisation  
dans le hall  
Mai 2019**